



Provincia di
BERGAMO



Città di
CLUSONE



Comunità Montana
Valle Seriana Sup.



Istituzione
Sant'Andrea s.r.l.



Seconda Luna
onlus



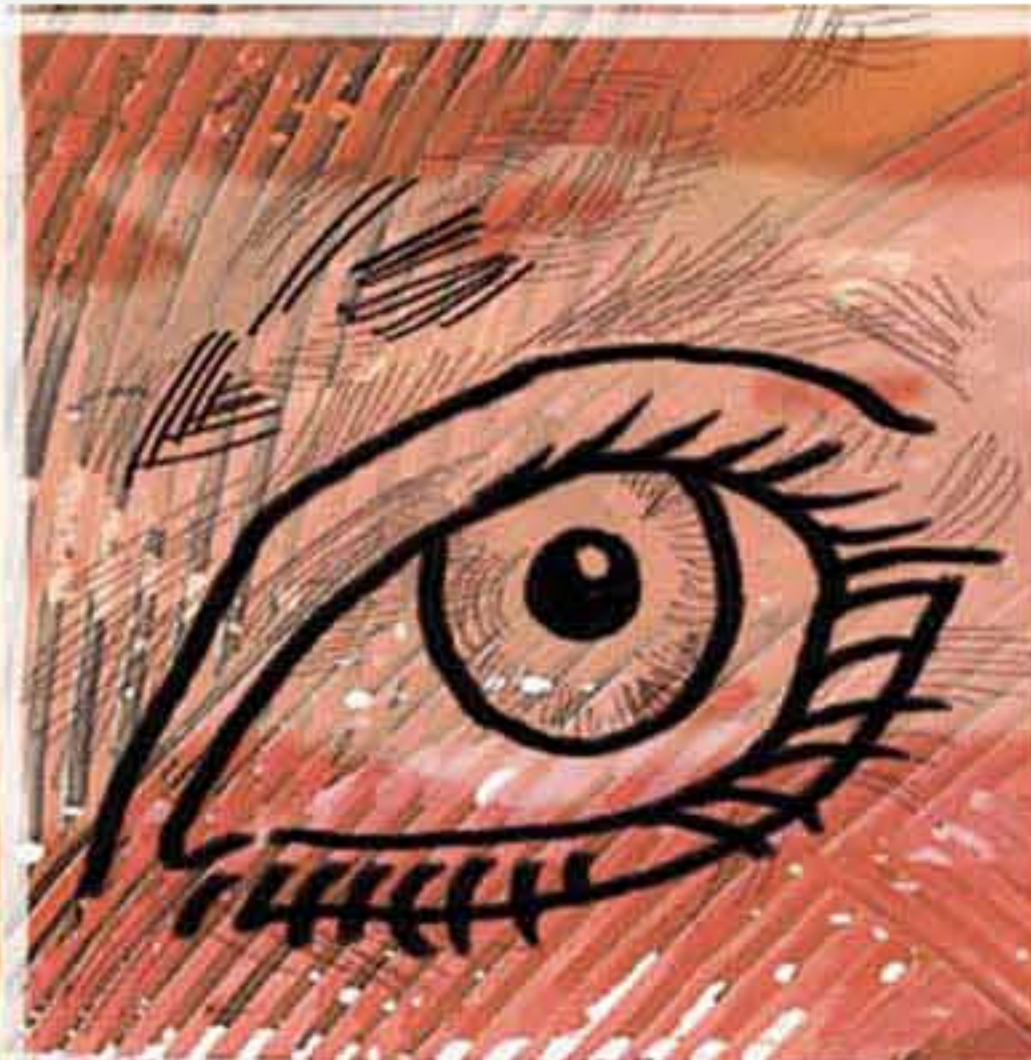
Centro Servizi
Bottega del Volontariato

Seminario

SENSORIALITA' E PERCEZIONE NELL'AUTISMO

"Ho sempre creduto che il mondo fosse frammentato. Mia madre era odore e tatto, mio padre un tono e mio fratello era qualcosa che si muoveva".

Donna Williams,
Nessuno in nessun luogo



Noi siamo abituati a vivere in un mondo di certezze: il sole è giallo e ci dà luce, la musica ci rilassa e dà nuova energia, il profumo dei fiori ci attrae, l'erba tra le dita ci dona una sensazione di freschezza, il sapore del cibo è uno dei piaceri della vita, la sensazione di movimento della bicicletta è un'emozione esaltante. Ma per molti soggetti, di questi molti affetti da autismo, queste sensazioni sono incubi a cui difficilmente possono dare risposta. Negli incubi urliamo, ci agitiamo, tentiamo di toglierceli di dosso. Possiamo aiutarli?



"...ma i discorsi che riguardavano cose di cui non avevo immagini precise non trovavano alcuna pista di atterraggio nel mio cervello e volavano via sistemandosi da un'altra parte. Qualche volta atterrava una parola; ma non solo come parola: interessante per la sua struttura e il suo sapore. Poteva avere un suono piacevole e un colore particolare, ma non avendo relazione con un'immagine per me non aveva un significato."

Gunilla Gerland

C'erano rumori particolari cui reagivo solo qualche volta ed altri più acuti che invece sembravano perdersi nell'orecchio senza che io potessi sentirli. Non potevo controllare continuamente il mio udito e le mie orecchie per andare a cercare eventuali suoni, però potevo captare che avessi un po' di energia in più e così andavo a raccogliere quei suoni che si fermavano a metà strada per poi farli analizzare dal mio cervello. Il risultato era che quanto avevo sentito un giorno potevo non sentirlo il giorno dopo. I sussurri però riuscivo sempre ad udarli, ma certamente non poteva essere così."

Gunilla Gerland

Sabato 10 maggio 2008 ore 14,45-18,00

**Auditorium Scuole Elementari
Via Roma - CLUSONE (BG)**

PROGRAMMA:

ore 14,45 ACCOGLIENZA

Moderatore - Gabriella Savoldi
Coordinatore del tavolo provinciale sull'autismo

Cinzia Carminati
Responsabile progetto Home Autismo Clusone

Lucio Fiorina
Presidente della Comunità Montana VSS

Giorgio Capovilla
Assessore alle Politiche Sociali CMVSS

Guido Giudici
Sindaco di Clusone

Gianfranco Gabrieli
Presidente Assemblea dei Sindaci

ore 15,15 TAVOLA ROTONDA

**"COME DIAGNOSTICARE E AFFRONTARE
I PROBLEMI SENSORIALI NELL'AUTISMO"**

RELATORI:

Marco Tomaso Rho
(Responsabile Neuropsichiatria Infantile AO Siate)

Priscilla Corti
Claudio Colombo

Johnny Roncalli
(Operatore formatore sull'autismo)

Il convegno è rivolto ad amministratori, medici di base, insegnanti, operatori sociali, familiari, associazioni di volontariato e a tutti i cittadini sensibili alle problematiche sociali